

Vattenmätarplatsens utformning med mätarkonsol

Uppsala Vatten och Avfall AB, såsom huvudman för den allmänna vatten- och avloppsanläggningen i Uppsala kommun, ställer krav på hur vattenmätarplatsen ska vara utformad.

Mätarens placering ska vara godkänd av VA-anläggningens huvudman, som har rätt att kostnadsfritt disponera platsen och ensamt har befogenheter att sätta upp, ta ned, kontrollera, justera, underhålla samt till- och frånkoppla mätare. Detta följer av punkt 6 i Uppsala kommuns ABVA (Allmänna bestämmelser för användande av Uppsala kommuns allmänna vatten- och avloppsanläggning). För dessa åtgärder, liksom för avläsning, har VA-huvudmannen enligt 41§ LAV (Lag (2006:412) om allmänna vattentjänster) rätt till det tillträde som behövs på en fastighet.

Fastighetsägarens ansvar för mätarplatsen

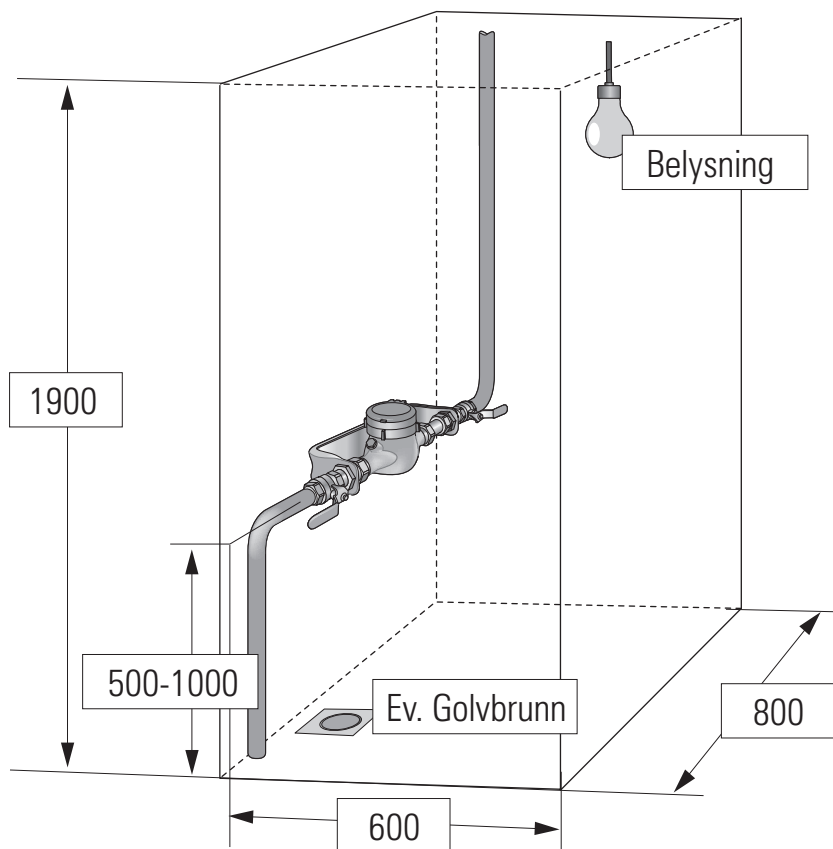
Du som fastighetsägare bekostar de anordningar som krävs för uppsättning av vattenmätare samt för sammankopplingen med VA-installationen i övrigt.

Följande krav och mått gäller för platsen där din vattenmätare ska sitta:

- En horisontell fast förankrad konsol med avstängningsventiler på båda sidor om mätaren ska monteras.
- Konsolen ska rymma en mätare inklusive backventil. Mätarna finns i olika längder (bygglängd). Minsta bygglängd för våra mätare är 220 mm, vilket är vanligast i en villa. För övriga byggnader/installationer kontakta Uppsala Vatten för hjälp med dimensionering och placering av mätare. Vid lång ledningsdragning på tomtmark, före mätaren kan mätarbrunn vara nödvändig.
- Utrymmet under mätaren ner till golv och utrymmet framför mätaren ska vara fritt.
- Golv och närbelägna väggpartier ska utföras så att de tål läckage av vatten.
- Mätaren ska skyddas mot frysning, värmepåverkan och yttre åverkan.
- Om hyllor, bänkar, skåp etc. placeras inom de fria områdena enligt nedan illustration av vattenmätarplatsens utformning med konsol, så måste dessa vara flyttbara och plockas bort av fastighetsägaren före mätarbyte. Tänk på att du som fastighetsägare ska kunna läsa av mätaren på ett enkelt sätt.
- Ingen el/elutrustning får installeras under vattenmätaren. Ovanför vattenmätaren och i sidled får el/elutrustning inte installeras närmare än 1 meter från vattenmätarens centrum.

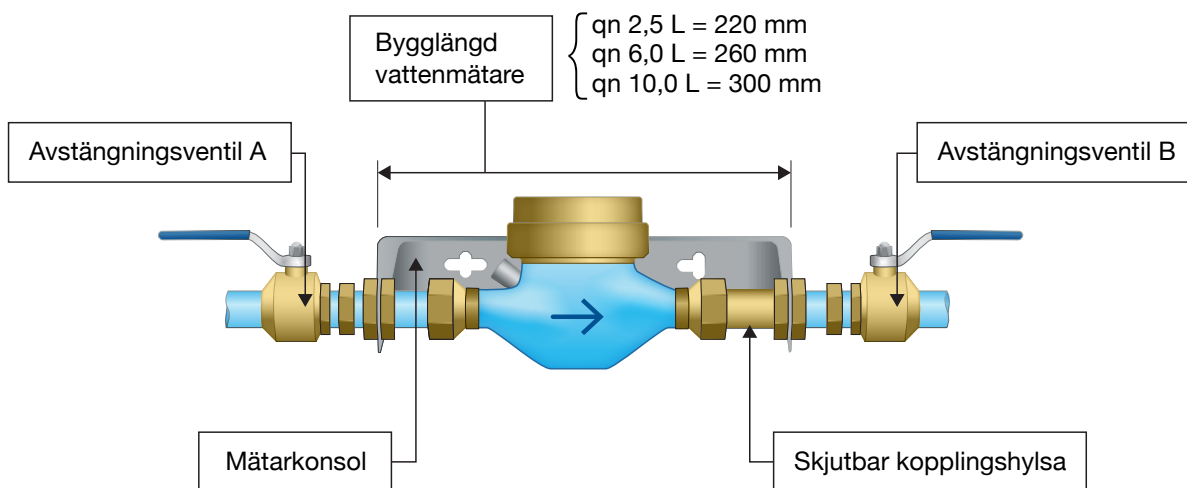
Vattenmätarplatsens utformning med konsol

Bilden visar hur vattenmätarplatsen med konsol ska vara utformad med mått, belysning och placering. Mått angivna i millimeter.



Vattenmätare med väggmonterad vattenmätarkonsol

Bilden visar vattenmätare fast monterad i konsol med avstängningsventiler.



Vattenmätarplatsens utformning i prefabricerat väggskåp för en villa

Krav för prefabricerat vattenmätarskåp

Kraven utgår från en villavattenmätare av typ QN 2,5 (Q3 4) monterad i mätarkonsol. Om vattenleverantören tillhandahåller andra typer av mätare kan vattenmätarskåpet anpassas efter detta.

- Serviceluckan till vattenmätarskåpet ska vara lätt att demontera och återmontera.
- Vattenmätarskåpet förses med anslutning för skyddsrör med utvändig dimension minst 50 mm (servisledning DN 32). Skyddsröret ska gå in i skåpet så att det inte blir inläckande vatten i väggen
- Vattenmätarskåpets botten ska vara tät och klara kondensvatten och uttrinnande vatten vid byte av vattenmätare. Skåpet förses med läckageindikering.
- Vattenfördelare kan placeras i vattenmätarskåpet. Cirkulerande varmvatten är inte tillåtet i skåpet.
- Vattenfelsbrytare kan placeras i vattenmätarskåpet efter backventilen.
- Vattenmätarskåpet ska vara provat och godkänt av ackrediterat provningsinstitut för täthet. Om rör-i-rörsystem ansluts till skåpet ska det vara provat enligt NT VVS 129.
- Vattenmätaren ska monteras enligt fabrikantens anvisningar. Observera särskilt erforderliga raksträckor före och efter mätaren samt högpunkt.
- Mätarkonsolens längd ska vara anpassad till normal bygglängd för vattenmätaren: 220 mm.
- Mätarkonsolen ska vara fast förankrad i vattenmätarskåpet och förses med skjutbar hylsa eller skjutbara fästen i konsolen för demontering av mätare. Kontrollerbar backventil, typ EA enligt SS-EN 1717, placeras efter mätare, på fastighetens sida. Avstängningsventiler monteras i vattenmätarskåpet före och efter vattenmätaren.
- Mätaren ska vara visuellt avläsningsbar
- Vattenmätarskåpet ska klara radioavläsning av mätare och vara förberett för signalkabel.

Krav för placering av vattenmätarskåp

- Vattenmätarskåpet placeras utanför plats för bad och dusch och anpassas för att klara en vattenmätare med ett byggdjup på 120 mm.
- Skåpets underkant placeras lägst 500 mm över färdigt golv.
- Vattenmätaren placeras lägst 700 mm över färdigt golv och högst 1000 mm över färdigt golv.
- Vattenmätarskåpet ska vara lätt tillgängligt för service och underhåll, vilket innebär möjlighet till fria utrymmen ovan, framför och vid sidan av skåpet.



Kontaktuppgifter Uppsala Vatten

Kundtjänst: telefon 018-727 94 00

E-post: kundtjanst@uppsalavatten.se

www.uppsalavatten.se