

Jakten på papperskorgen

Har ni också papperskorgar här och där i skolan, som slukar allt från äppelskrutt till hopknölat skrivpapper? Mycket av skräpet i papperskorgen kan egentligen sorteras, och bli något riktigt bra!

Nu är det dags att jaga rätt på papperskorgarna, bygga om dem till smarta återvinningsstationer, börja återvinna och spara på jordens resurser!

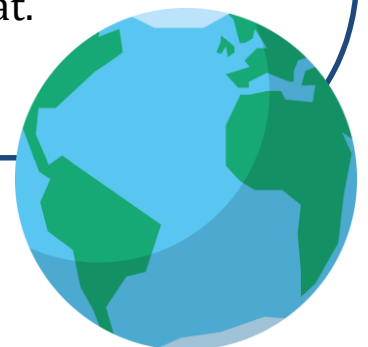
Varför?

Jorden ger oss massor av bra saker, *resurser*, till mat, kläder, bostad, resor och en hel del annat vi också vill ha. Men resurserna tar slut: träd huggs ner, olja pumpas upp och berg sprängs. Just nu lever vi i Sverige som om vi hade fyra jordklot!

Det finns något vi kan göra! Om vi kan använda samma saker, samma resurser om och om igen så räcker resurserna till fler, fler på jorden kan ha det bra och jorden hinner med att ge oss det vi behöver.

Allt du slänger i papperskorgen körs av sopbilen direkt till en förbränningsugn, där allt eldas upp. Det blir fjärrvärme till husen och elektricitet, vilket är bra! Men sedan är det slut, det kan inte bli något nytt av skräpet.

Om du istället källsorterar tas skräpet hand om på bästa sätt, papper kan bli nytt papper flera gånger innan fibern slits ut. Samma med plast, det går att återvinna ca 7 gånger! Äppelskrutt och andra matrester blir både biogas och biogödsel till åkrarna, så att vi kan odla mer mat. Metall och glas kan användas oändligt många gånger, men bara om det återvinns!



Steg 1 - inventering



- Räkna antalet papperskorgar** som ni har i klassrum, kapprum, matsal och andra rum där ni brukar vara under skola och fritids. Ge dem namn, t.ex. *A*, *B* och *C*. Rita gärna en karta över var korgarna står!
- Ta en titt i varje korg**, notera vad som finns där: finns det matrester/skal? Rit-/skrivpapper? Plastbitar? Burkar/flaskor av metall eller glas? Skriv ner i en tabell vad ni hittar i varje papperskorg.
- Upprepa** en eller två gånger i veckan i ett par veckor. Nu vet ni vad som slängs var.



Tips! Ni kan använda den här tabellen. Gör ett streck i rätt ruta för varje dag ni hittar en sak i korgen. Efter några dagar ser ni var ni får flest streck i varje papperskorg.

	Korg A	Korg B	Korg C	...
Plastförpackningar				
Pappersförpackningar				
Ritpapper				
Frukt- och matrester				
Metallförpackningar				
Glasförpackningar				
Pant				
Batterier, färgrester eller annat som kan vara farligt				
Brännbart (sådant som inte går att sortera)				



Steg 2 – bygg återvinningsstationer



- A. Använd tabellen och bestäm** vad som ska kunna återvinnas i vilket rum, tex. matavfall, plast och brännbart i matsalen, rit/skriv-papper och matavfall i klassrummet och i fritidsutrymmen.
- B. Skaffa återvinnings-kärl!** Ta överblivna papperskorgar, kolla om det finns tomma lådor, t.ex. för skriv-papper ni kan använda.
- C. Tillverka tydliga och snygga lappar** till de olika återvinningskärlen, måla och skriv så att alla ser vad som ska slängas i vilket kärl. Placera ut era *smarta papperskorgar* i de olika rummen där de behövs.
- D. Gör en karta** där ni markerar var stationerna står och kanske pilar som pekar mot närmsta återvinningsstation. Det ska vara lätt att hitta rätt!
- E. Gör en plan för hur kärlen ska tömmas.** Var ska ni tömma? Hitta skolans containrar som sopbilen tömmer. Kan ni turas om att tömma? Var noga med att ert sorterade skräp faktiskt hamnar i rätt container! Är det något sorts skräp som saknar container? Kan ni prata med rektorn eller annan person på skolan för att få fler olika containrar, så att ni kan återvinna allt?



Tips 1: Hitta färdiga sorteringskyltar under [trycksaker](https://trycksaker.uppsala.se) på [Uppsala Vatten.se](https://www.uppsala.se/upp-salavatten)

Tips 2: Se till att ingen "papperskorg" för brännbart står ensam! Det är lätt att slänga lite vad som helst i papperskorgen. Se till att det alltid finns bättre alternativ väl synligt.

Tips 3: Sätt lock på kärlen! Då är det svårare att bara slänga i utan att tänka, och ni kommer få rätt skräp i rätt kärl.



- A. Lär andra sortera lika bra!** Ni kan till exempel bjuda in andra klasser i ert klassrum och be dem testa er återvinningsstation. Berätta varför ni sorterar, vilka av jordens resurser som sparas och visa hur ni har gjort. Få med hela skolan till att bli riktiga "super-återvinnare". Vi kan bäst tillsammans!
- B. Var stolta över er själva** och vad ni klarat av! Det är inte alla kontor som har så bra sortering som ert klassrum har nu! Om ni är på besök någonstans och det inte finns möjlighet att återvinna (kanske på era vuxnas arbetsplats, på simhallen eller på en restaurang), säg till! Be att få sortera! Om många frågar så kan det bli en ändring, ge inte upp!

Tillsammans för miljön!



Lär mer!



Visste du att...

- En påse matavfall (2 kg) ger biogas till en bil att köra 2,5 kilometer!
- Om alla kapsyler i Sverige återvanns skulle metallen räcka till 2200 bilar, varje år!
- Om alla mjölkpaket återvanns på ett år skulle vi spara 100 000 träd, ungefär som två stadsskogen!
- Återvunnet stål sparar 75% energi och aluminium sparar 95% energi jämfört med att bryta ny malm.

Skräp-ordlista

Papperskorgen är vanligtvis en behållare där vi slänger lite allt möjligt. Det som slängs där eldas upp i ett värmeverk. Materialet försvinner, kvar är aska, rök och värme till husen.

Källsortering är när vi sorterar skräpet där hemma eller på skolan, vid "källan". Kartong för sig, metall för sig, plast för sig osv. Källsorterar du kan gammalt skräp återvinnas till nya saker.

Återvinning är att göra om gammalt till nytt, tex. smälts metall till nya saker, och papper löses upp till en pappers-gröt och pressas ut till nytt papper. Det sparar jättemycket av jordens resurser. Och vi minskar mängden växthusgas som släpps ut i atmosfären!

Brännbart avfall är den lilla mängd skräp som inte kan återvinnas, men som kan eldas upp, t.ex. pappershanddukar, trasiga ballonger, dammtussar och tuggummi. Innan du slänger något, kolla först om det är en förpackning, skrivpapper eller matavfall. I sådana fall ska det återvinnas och inte hamna i papperskorgen för *brännbart*.

Lärarvägledning



Syftet med den här övningen

Är dels att faktiskt börja återvinna mer i elevernas vardagsmiljö. Men framför allt att få upp förståelsen för varför återvinning behövs och att det är lätt att göra rätt.

Genom att steg för steg själva bygga upp något stärks känslan av eget ansvar för det en skapat. Att sedan dagligen se kompisar och lärare använda systemet stärker elevernas tro på sin egen förmåga att göra skillnad.

Hjälp eleverna att fortsätta använda och vid behov uppdatera återvinningsstationerna. Gå ut tillsammans med två-tre elever per vecka och töms behållarna. Låt eleverna turas om att göra en enkel *veckorapport* över insamlad mängd, rätt- och felsorterat eller hur många gånger ett kärl har tömts. Rita bilder på naturresurser som sparas och sätt upp runt återvinningsstationen.

Prova gärna själva att återvinna genom att pyssla med delar av skräpet, kanske små jordglober i *papier maché* av kasserat rit- och skrivpapper?

