

Uppföljningsmöte Järlåsa



Träff med representanter från Vattenuppropet

Emma Lindbjer & Maria Lindqvist Pettersson

Uppsala Vatten, 2019-10-03

Informationsmötet i Järlåsa

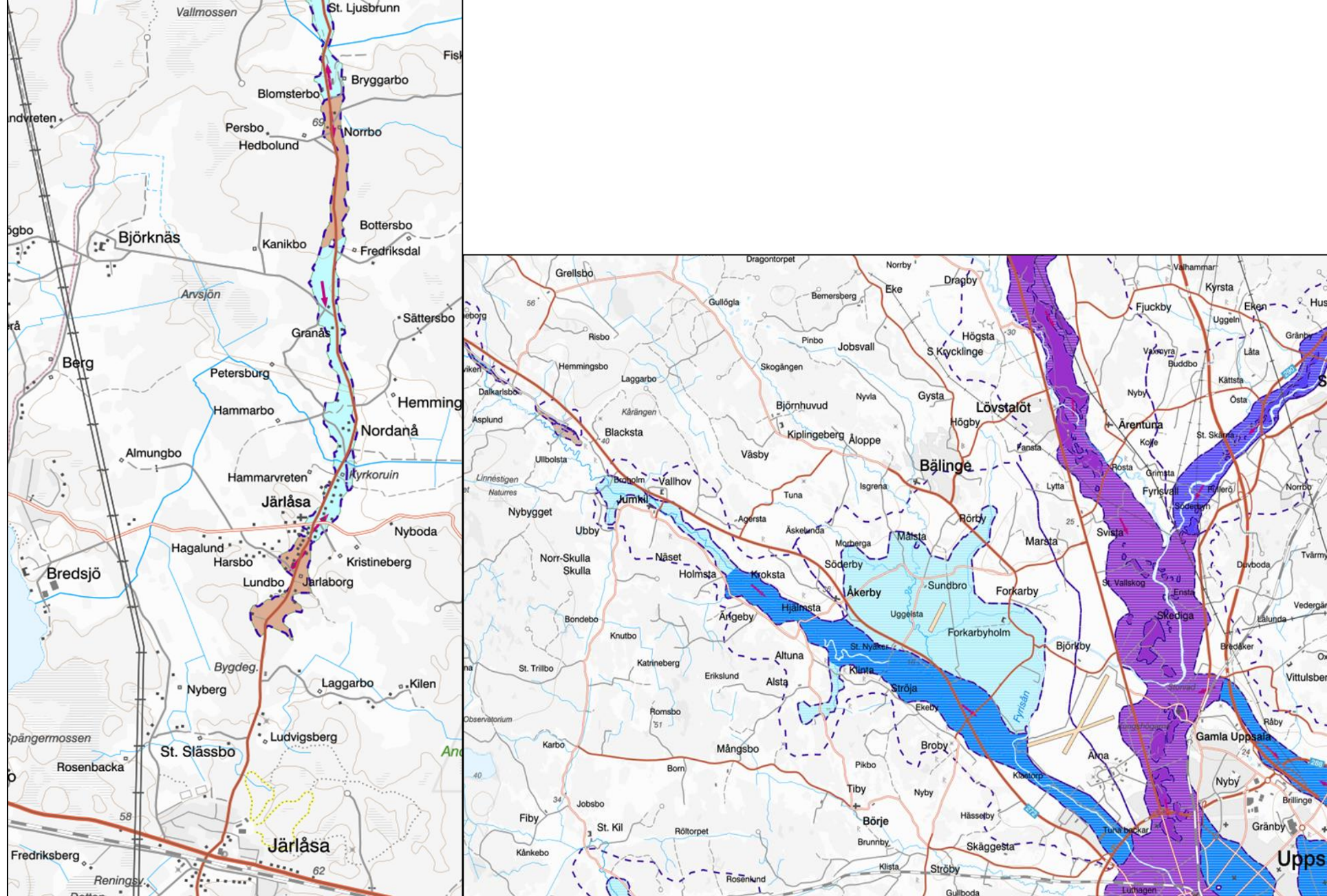


Återkoppling till dialogmötet i Järlåsa

Bedömningskriterier för grundvattentäcker

1. Brunnskapacitet – tillflöde
2. Magasinstorlek – volym
3. Grundvattenbildning

4. Vattenkvalitet



© Sveriges geologiska undersökning

Två magasin i samma ås



Antal anslutna: 491
Förbrukning: 69 m³/dygn

Vattendom: Ja
Vattenskyddsområde: Ja

- Grundvattenuttag
- Vattenverk

Planerat arbete 2019

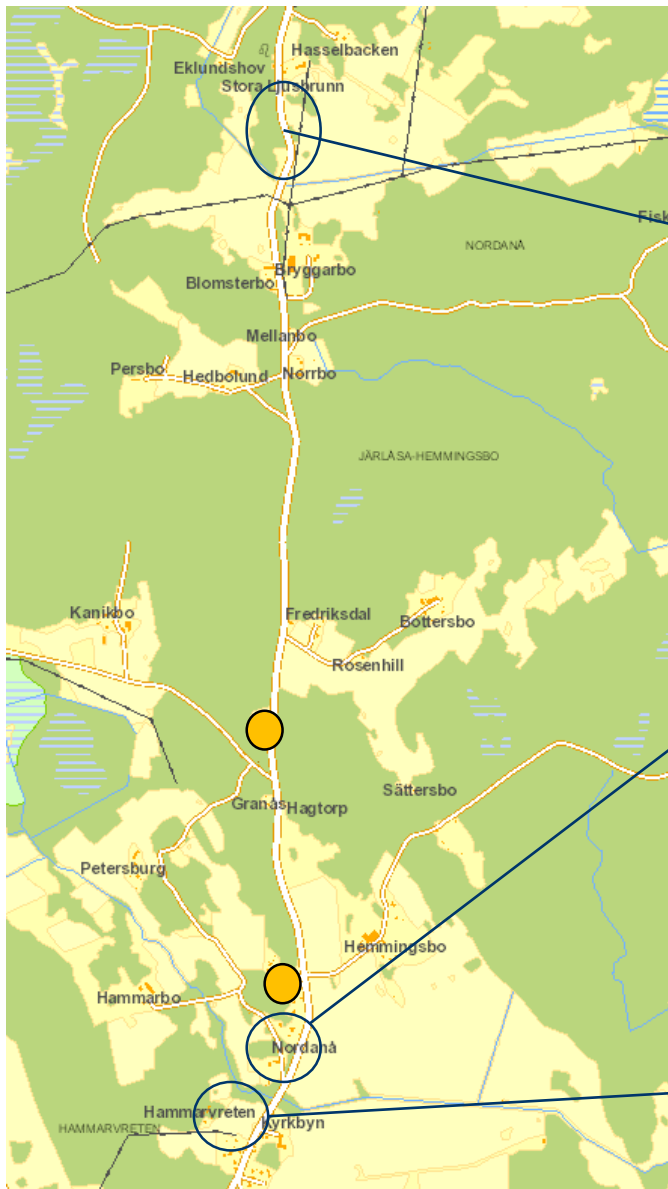


- Vi identifierar alternativ att utreda
- Vi fördjupar oss i alternativen och upphandlar konsultstöd
- Vi inleder praktiskt arbete med alternativen (provpumpning, mätningar, etc)

Utredning 2019-2021



Nuvarande utredning



Brygggarbo

Nordanå, norr om bäcken

Nordanå, söder om bäcken

Beskrivning av fältarbete Brygggarbo

- 1. Utredda förekomst av föroreningar i mark och grundvatten**
2. Utföra sonderingar i Brygggarbo
3. Dimensionera och anlägga brunn
4. Borra och provpumpa brunn
5. Utvärdera kvalitet och kvantitet

Beskrivning av fältarbete Nordanå

- 1. Utredda förekomst av föroreningar i mark och grundvatten**
2. Utföra sonderingar i Nordanå-magasinet norr och söder om Kyrkbäcken
3. Anlägga ett antal brunnar
4. Borra och provpumpa brunnar
5. Utvärdera kvalitet och kvantitet

Fortsatt arbete efter fältarbete



1. Ansökan om ny eller ändring av vattendom
2. Installation av brunnsutrustning, brunnshus, el
3. Ta brunn(ar) i drift

Beskrivning av övrig utredning

- Titta närmare på de ytvattenförekomster som finns i närheten av Järlåsa för att bedöma möjlighet utifrån teknik, tillstånd, ekonomi
- Sammanställa rapport

Tidplan för utredningen



- 2019 – kontrakt med entreprenör, konsulter samt utredning av föroreningar i mark och vatten
- 2020 – brunnsborrning och provpumpning av ett eller ev. två områden
- 2021 – ytterligare provpumpning, därefter tillståndsfrågor och ev. installation av ny brunn
- Påverkar tidplanen gör:
 - Förekomst av föroreningar
 - Tillgång till mark och mätningar av grundvattennivåer
 - Tillståndsfrågor
 - Väderförhållanden

Påverkan på tidplan

- Resultat av föroreningsundersökning
- Tillgång till mark
- Tillåtelse till att göra mätningar i enskilda brunnar
- Väderförhållanden
- Naturvärdesinventeringar
- Domstolsprocess



UPPSALA VATTEN

För mer information besök uppsalavatten.se